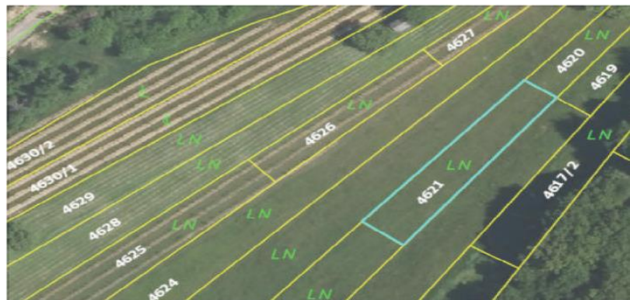
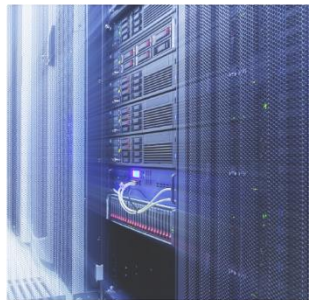
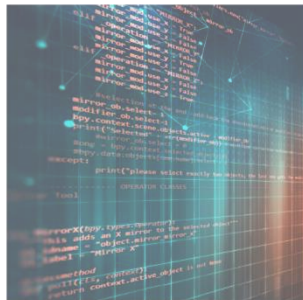
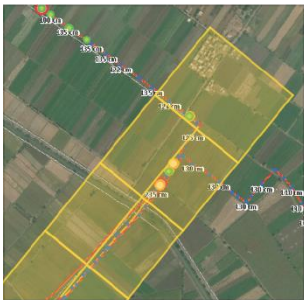
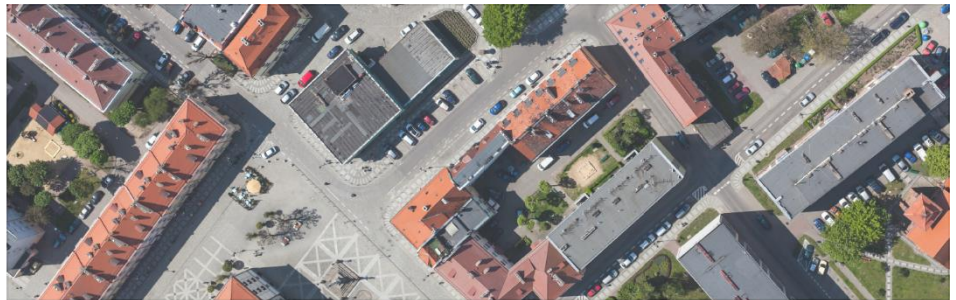


ArcGIS for Desktop

Education Edition Hinweise



Dieses Dokument begleitet Sie durch alle Schritte, die für die erfolgreiche Inbetriebnahme einer ArcGIS for Desktop Evaluierungslizenz durchlaufen werden müssen. Bei Fragen oder Problemen ist Ihr erster Ansprechpartner immer zunächst der ZID/Ansprechpartner Ihrer Hochschule. Wir wünschen Ihnen viel Spaß und Erfolg mit ArcGIS!

Check-List für Evaluierungslizenz:

- Ein Rechner, der den [Systemanforderungen: ArcGIS for Desktop](#) (en) entspricht
- Einen Zugang zum Internet
- Einen Esri Global Account (kann [hier](#) (en) erstellt werden – siehe Hinweise im Text)
- Downloadkapazität
- Einen Lizenzcode (beginnt immer mit EVA...)

Wichtiger Hinweis zur Lizenz: Wenn Sie an einer Hochschule eingeschrieben sind, die über eine Esri Campus-Lizenz verfügt, wenden Sie sich für den Erhalt des im Verlauf des weiteren Prozesses benötigten Evaluierungs-Codes bitte zunächst an den Betreuer dieser Campus-Lizenz.

Der zentrale Einstieg erfolgt über die folgende Website von Esri Inc.:

<http://www.esri.com/landing-pages/software/arcgis/arcgis-desktop-student-trial>

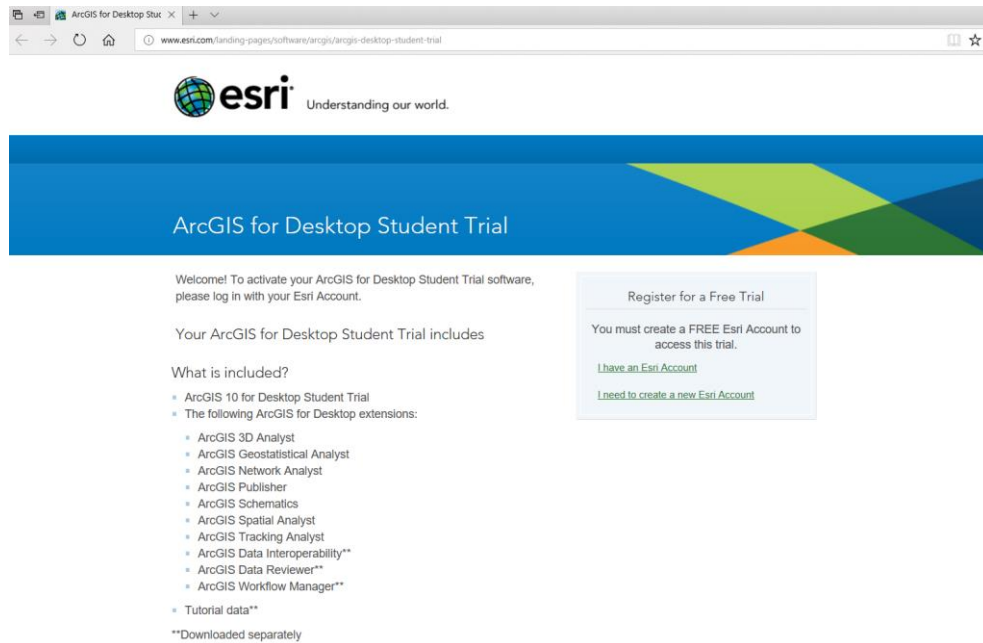
Für die weiteren Schritte ist der angesprochene Esri Global Account notwendig. Falls Sie schon einen solchen besitzen, ist er hier anzugeben. Ansonsten müssen Sie über den Link „Sign-up for Your FREE Esri Global Account“ einen Global Account anlegen.

Mit dem Esri Global Account haben Sie Zugang zur cloudbasierten Kartenerstellungsplattform von Esri <http://www.arcgis.com/>, wo Sie eigene Online-Karten publizieren und mit anderen über Gruppen gemeinsam bearbeiten/teilen können.

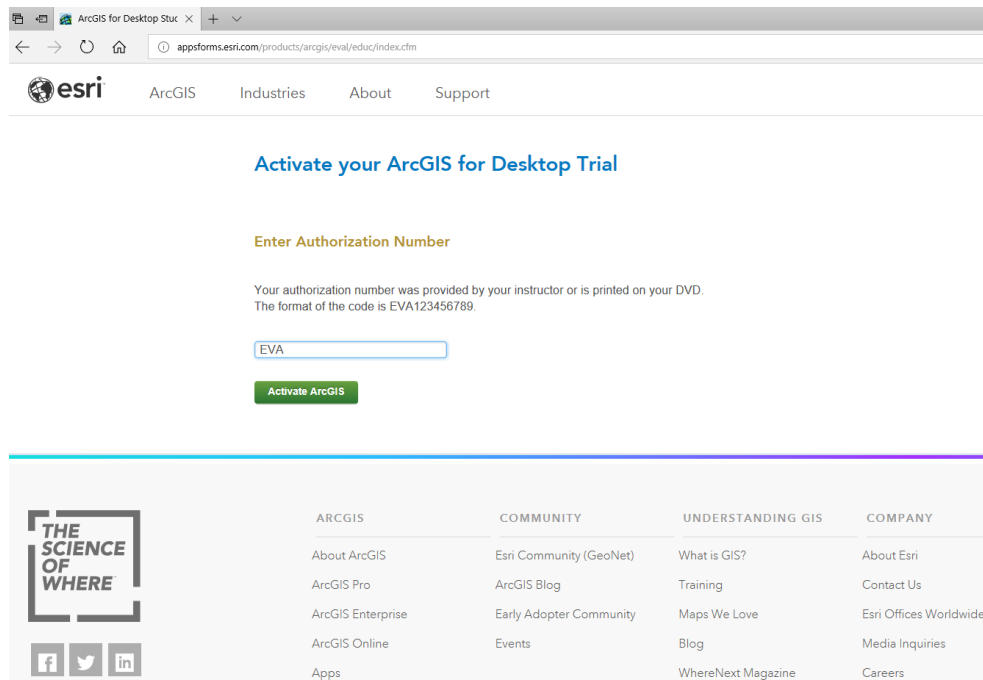
Bei der Anlage ist zu beachten, dass man im Usernamen Sonderzeichen (wie äöüÄÖÜß...) vermeiden sollte, da diese zu Problemen führen können. Ebenso ist die Groß/Kleinschreibung von Bedeutung (speziell für <http://www.arcgis.com/>).

Hinweis!

Verwenden Sie bei der Erstellung des Global Account in jedem Fall eine gültige E-Mail Adresse. An diese Mail-Adresse werden wichtige Inhalte geschickt.



Nach der Anmeldung mit dem Global Account gibt man den erhaltenen Lizenzcode – im Falle der Evaluierungslizenz stets mit EVA beginnend – ein:



Dieselbe Evaluierungsnummer nutzen Sie auch für die Freischaltung der Extensions.

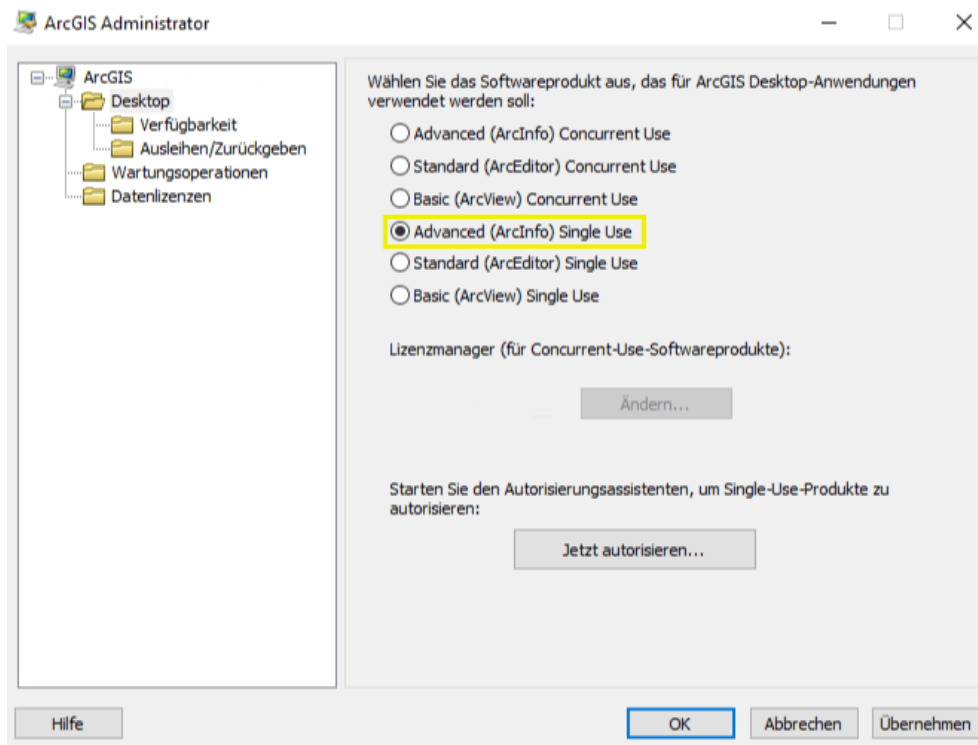
Nun besteht die Möglichkeit, die Version 10.6, 10.5.1, 10.4.1 oder 10.3.1 zu wählen¹:

Sie gelangen jetzt zu einer Informationsseite mit weiteren Installations-/Systemvoraussetzungen. Hier können Sie gezielt einzelne ArcGIS Desktop (ArcMap) Packages herunterladen – Version 10.6 steht derzeit nur in Englisch zur Verfügung.

File Description	Documentation	Download Size	English
ArcGIS Pro	Quick Start Guide	995.21 MB	Download English
ArcGIS Pro Offline Help		201.28 MB	Download English
ArcGIS Pro SDK for .NET		64.40 MB	Download English
ArcGIS Data Interoperability for Pro		601.54 MB	Download English
ArcGIS Pro Database Support		37.78 MB	Download English
ArcGIS Coordinate Systems Data for ArcGIS Pro Per User Install		1.13 GB	Download English
ArcGIS Pro Coordinate Systems Data		920.81 MB	Download English
ArcGIS Desktop (ArcMap)	Install Guide	986.68 MB	Download English
ArcGIS Data Interoperability for Desktop (ArcMap)		698.67 MB	Download English
ArcGIS Data Reviewer for Desktop (ArcMap)	Install Guide	64.62 MB	Download English
ArcGIS Workflow Manager for Desktop (ArcMap)	Install Guide	43.46 MB	Download English
Database Server (Desktop)	Install Guide	352.71 MB	Download English
ArcGIS Coordinate Systems Data		920.81 MB	Download English
ArcReader		448.61 MB	Download English
ArcGIS Tutorial Data for Desktop		1.65 GB	Download English

¹ ArcGIS Pro steht für Studierende noch nicht zur Verfügung, kann jedoch [hier](#) getestet werden.

Nach erfolgreichem Download (oder der Ihnen vom ZID übermittelten DVD) kann mit der Installation begonnen werden:



ArcGIS Desktop – Advanced (ArcInfo) Single Use

Dann geben Sie erneut Ihren Evaluierungscode ein – fertig!

Optional können auch verfügbare Patches und ServicePacks von <https://support.esri.com/en/products/desktop/arcgis-desktop/arcmap/10-6#downloads> heruntergeladen und installiert werden.

Viel Erfolg mit der Software und Ihrer Ausbildung/Fortbildung mit ArcGIS!

Ihr SynerGIS-Team

SynerGIS Informationssysteme GmbH

Technologiestraße 10 - Gebäude E
A-1120 Wien

Telefon +43 1 87806-0

Mail wien@mysynergis.com

[https:// www.mysynergis.com](https://www.mysynergis.com)

SynerGIS CAD-INFO-SYSTEME GmbH

Wilhelm-Greil-Straße 17,
A-6020 Innsbruck

Telefon +43 512 262060

Mail innsbruck@mysynergis.com

[https:// www.mysynergis.com](https://www.mysynergis.com)

